



АДМИНИСТРАЦИЯ ИРБИТСКОГО
МУНИЦИПАЛЬНОГО ОБРАЗОВАНИЯ
ПОСТАНОВЛЕНИЕ

от 22.01.2024 № 32-17А
пгт.Пионерский

Об установлении публичного сервитута

Рассмотрев ходатайство от 18.12.2023 г. Публичного акционерного общества «Россети Урал» об установлении публичного сервитута, руководствуясь статьями 23, 29.29, 39.43, 39.45, 39.46 Земельного кодекса Российской Федерации от 25.10.2001г. №136-ФЗ (с изменениями), статьями 28, 31 Устава Ирбитского муниципального образования

ПОСТАНОВЛЯЕТ:

1. Установить публичный сервитут на срок 49 лет с целью размещения объекта электросетевого хозяйства – «Строительство ВЛ 0,4 кВ от РУ 0,4 кВ КТП 3782 Бессоново МТФ, установка прибора учета электрической энергии (электроснабжение ВРУ-0,4 кВ цеха переработки мяса, расположенного по адресу: Городской округ Ирбитское, в южном направлении от границы населенного пункта деревни Бессонова. Колхоз «Урал») ТП №3782. ЭСК ПС 110/10 кВ Чёрново (0,383 км, 1 т.у.», принадлежащего Публичному акционерному обществу «Россети Урал» на праве собственности, для организации электроснабжения населения, в отношении:

1.1. земельного участка с кадастровым номером 66:11:0000000:2577 с местоположением: Свердловская область, Ирбитский район, в восточной части кадастрового района «Ирбитский районный» земли граждан колхоза «Урал», площадью 242 кв.м.;

1.2. земельного участка с кадастровым номером 66:11:0000000:1736 с местоположением: Свердловская область, Ирбитский район, площадью 2 кв.м.;

1.3. земель, государственная собственность на которые не разграничена и не обремененных правами третьих лиц, общей площадью 1334 кв.м.

2. Утвердить границы публичного сервитута, указанного в пункте 1 настоящего постановления (сведения о границах публичного сервитута – в Приложении 1).

3. Установить срок 49 лет, в течение которого использование земельного участка (его части) и (или) расположенного на нем объекта недвижимого имущества в соответствии с их разрешенным использованием будет невозможно или существенно затруднено в связи с осуществлением сервитута.

4. Обязать Открытое акционерное общество «Межрегиональная распределительная сетевая компания Урала» привести земельные участки и земли, государственная собственность на которые не разграничена и не обремененные правами третьих лиц, в состояние, пригодное для их использования в соответствии с разрешенным использованием, в срок не позднее, чем три месяца после сноса инженерного сооружения, для размещения которого установлен публичный сервитут.

5. Отделу по управлению муниципальным имуществом администрации Ирбитского муниципального образования (Воложанина В.А.) в течение пяти рабочих дней со дня издания постановления:

1) направить копию постановления правообладателям земельных участков, в отношении которых принято решение об установлении публичного сервитута;

2) направить копию постановления об установлении публичного сервитута в орган регистрации прав;

3) направить обладателю публичного сервитута копию постановления об установлении публичного сервитута, сведения о лицах, являющихся правообладателями земельных участков, сведения о лицах, подавших заявления об учете их прав (обременений прав) на земельные участки, способах связи с ними, копии документов, подтверждающих права указанных лиц на земельные участки.

6. Постановление опубликовать в газете «Родники ирбитские» и разместить на официальном сайте Ирбитского муниципального образования в информационно-телекоммуникационной сети «Интернет».

Глава Ирбитского
муниципального образования



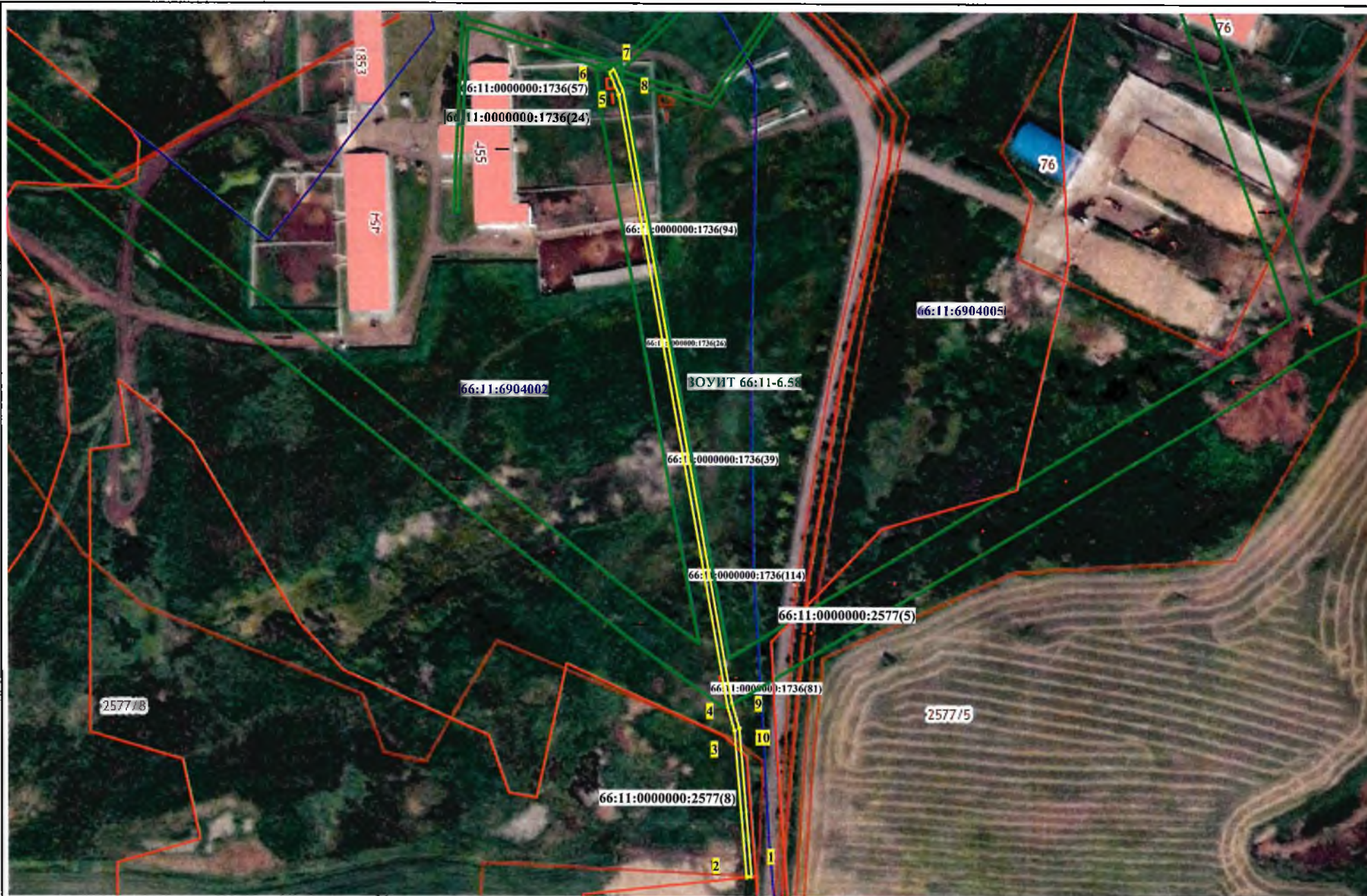
А.В.Никифоров

Схема расположения границ публичного сервитута



Сведения об объекте		
№ п/п	Характеристики объекта	Описание характеристик
1	2	3
1	Местоположение объекта	Свердловская область, Ирбитский район
2	Площадь объекта ± величина погрешности определения площади ($P \pm \Delta P$), м ²	1578 ± 0
3	Иные характеристики объекта	<p>Цель публичного сервитута: Строительство ВЛ 0,4 кВ от РУ 0,4 кВ КТП 3782 Бессоново МТФ установка прибора учета электрической энергии (электропитание ВРУ-0,4 кВ цеха переработки мяса, расположенного по адресу: Городской округ Ирбитское, в южном направлении от границы населенного пункта деревни Бессонова. Колхоз Урал). ТП № 3782. ЭСК ПС 110/10 кВ Чёрново (0,383 км, 1 т.у.)</p> <p>Публичный сервитут испрашивает: ПАО Россети</p> <p>Срок публичного сервитута: 49 лет</p>

2. Сведения о характерных точках границ объекта

Обозначение характерных точек границ	Координаты, м		Метод определения координат характерной точки	Средняя квадратическая погрешность положения характерной точки (M _t), м	Описание обозначения точки на местности (при наличии)
	X	Y			
1	2	3	4	5	6
1	483811.43	1701457.01	Геодезический метод	0,10	-
2	483811.43	1701453.13	Геодезический метод	0,10	-
3	483881.57	1701452.63	Геодезический метод	0,10	-
4	483893.46	1701448.60	Геодезический метод	0,10	-
5	484188.75	1701400.73	Геодезический метод	0,10	-
6	484199.56	1701394.89	Геодезический метод	0,10	-
7	484201.54	1701398.25	Геодезический метод	0,10	-
8	484190.37	1701404.54	Геодезический метод	0,10	-
9	483894.58	1701452.44	Геодезический метод	0,10	-
10	483882.52	1701456.69	Геодезический метод	0,10	-
1	483811.43	1701457.01	Геодезический метод	0,10	-



Условные обозначения:

	- границы публичного сервитута
	- границы земельных участков, учтенных в ЕГРН

Расчет
платы за публичный сервитут в отношении земельных участков и земель,
государственная собственность на которые не разграничена и не
обремененных правами третьих лиц

Площадь публичного сервитута в отношении земельных участков и земель, государственная собственность на которые не разграничена и не обремененных правами третьих лиц (кв.м.)	Средний показатель кадастровой стоимости земельных участок по Ирбитскому муниципальному образованию (руб./кв.м.)	% от среднего показатель кадастровой стоимости земельных участков по Ирбитскому муниципальному образованию	Годовой размер платы за публичный сервитут (руб.)	Размер платы за публичный сервитут за весь срок сервитута (руб.)
1578	308,41	0,01	48,67	2384,83

Размер платы за весь срок публичного сервитута составляет: 2384 (две тысячи триста восемьдесят четыре) рубля 83 копейки.

Средний показатель кадастровой стоимости земельных участок по Ирбитскому муниципальному образованию утвержден Приказом Министерства по управлению государственным имуществом Свердловской области от 21.11.2022 №5500 для земель населенных пунктов, вид использования «Иное назначение»

Расчет произведен на основании Правил определения размера платы по соглашению об установлении сервитута в отношении земельных участков, находящихся в федеральной собственности, утвержденных Постановлением Правительства РФ от 23 декабря 2014 г. №1461 «Об утверждении Правил определения размера платы по соглашению об установлении сервитута в отношении земельных участков, находящихся в федеральной собственности».

Расчет произвел:

Ведущий специалист отдела по управлению
муниципальным имуществом администрации
Ирбитского муниципального образования

И.В.Игнатович