

Приложение № 2
к Постановлению администрации
Ирбитского муниципального образования
от _____ г. № _____-ПА

**Проект межевания территории для размещения линейного
объекта «ВЛ-10 кВ Бердюгино- Кириллова, отпайка к вновь
устанавливаемой ТП-100/10/0,4 кВ № 3678 «Советская резерв»,
для электроснабжения 36-ти квартирного жилого дома,
расположенного в Ирбитском районе, д. Фомина, ул. Советская,
63-б (ООО «Мастер»). ЭКС ПС 110/10 кВ «Бердюгино»**

ИП Волочкова Г.И.

г. Екатеринбург, 2017 г.

Состав проекта

Проект планировки и проект межевания «ВЛ-10 кВ Бердюгино-Кириллово, отпайка к вновь устанавливаемой ТП-100/10/0,4 кВ № 3678 «Советская резерв», для электроснабжения 36-ти квартирного жилого дома, расположенного в Ирбитском р-не, д. Фомина, ул. Советская, 63-б (ООО «Мастер»). ЭСК ПС 110/10 кВ «Бердюгино»

| № п/п | Наименование | № книги листа | кол-во экземпляров |
|---|---|---------------------|-----------------------|
| 1 | 2 | 3 | 2 |
| Проект планировки территории, совмещенный с проектом межевания | | | |
| Основная часть проекта планировки территории | | | |
| 1 | Чертеж планировки территории, М 1:1500 | 3 | 2 |
| 2 | Схема инженерной инфраструктуры и схема границ зон с особыми условиями использования территории, М 1500 | 4 | 2 |
| 3 | Чертеж красных линий, М 1:2000 | 5 | 2 |
| 4 | Чертеж межевания территории, М 1:2000 | 6 | 2 |
| 5 | Книга 1. Положения о размещении объектов капитального строительства | 1 кн | 2 |
| Материалы по обоснованию проекта планировки территории | | | |
| 6 | Схема расположения элемента планировочной структуры, М 1:5000 | 1 | 2 |
| 7 | Схема использования территории в период подготовки проекта планировки, М 1:1000 | 2 | 2 |
| 8 | Иные материалы: Инженерно-топографический план м-ба 1:500 | 7 | 2 |
| 9 | Книга 2. Материалы по обоснованию проекта планировки | 1 кн | 2 |

Введение

Проект планировки и проект межевания «ВЛ-10 кВ Бердюгино-Кириллово, отпайка к вновь устанавливаемой ТП-100/10/0,4 кВ № 3678 «Советская резерв», для электроснабжения 36-ти квартирного жилого дома, расположенного в Ирбитском р-не, д. Фомина, ул. Советская, 63-б (ООО «Мастер»). ЭСК ПС 110/10 кВ «Бердюгино» (далее – Проект планировки) разработан ИП Волчкова Г.П. в рамках выполнения договора от 27.01.2017 г. № 29-07.

Проект планировки подготовлен на основании следующих нормативных правовых актов и нормативно-технических документов:

1) - Распоряжения администрации Ирбитского муниципального образования от 12.04.2017 г. № 164 - РА «О разработке проекта планировки и проекта межевания территории для размещения линейного объекта «ВЛ-10 кВ Бердюгино-Кириллово, отпайка к вновь устанавливаемой ТП-100/10/0,4 кВ № 3678 «Советская резерв», для электроснабжения 36-ти квартирного жилого дома, расположенного в Ирбитском р-не, д. Фомина, ул. Советская, 63-б (ООО «Мастер»). ЭСК ПС 110/10 кВ «Бердюгино».

2) Договор от 27.01.2017 г. № 29-07;

3) Задания на проектирование утвержденного директором ПО Артемовские электрические сети филиала ОАО «МРСК Урала» - «Свердловэнерго» Махалиным И.Н.

При подготовке Проекта планировки использовалась следующая информация:

1) Топографическая основа: планово-картографический материал в М 1:500 от 2016 г. в системе координат МСК 66, выполненный ООО «Уралкомекс»;

2) Правила землепользования и застройки Ирбитского муниципального образования, утвержденных Решением Думы Ирбитского муниципального образования от 16.12.2009г. № 233;

3) Сведения из государственного кадастра недвижимости об объектах недвижимости на рассматриваемой территории от 17.03.2016 и от 11.03.2016;

4) Рабочая документация (раздел Электротехнические решения) «ВЛ-10 кВ Бердюгино-Кириллово, отпайка к вновь устанавливаемой ТП-100/10/0,4 кВ № 3678 «Советская резерв», для электроснабжения 36-ти квартирного жилого дома, расположенного в Ирбитском р-не, д. Фомина, ул. Советская, 63-б (ООО «Мастер»). ЭСК ПС 110/10 кВ «Бердюгино»;

5) Проект планировки и проект межевания территории юго-западной части рабочего поселка Пионерский Ирбитского муниципального образования Свердловской области, утвержденный постановлением администрации Ирбитского муниципального образования 30 марта 2015 г. №254-ПА;

6) Проект планировки и межевания юго-восточной части территории деревни Фомина Ирбитского муниципального образования, утвержденный постановлением администрации Ирбитского муниципального образования 28 декабря 2016 г. №1159-ПА.

Нормативные правовые акты, использованные при подготовке Проекта планировки:

▪ Градостроительный кодекс РФ от 29.12.2004 г. № 190-ФЗ (актуализированная редакция);

- Земельный кодекс РФ от 25.10.2001 г. № 136-ФЗ (актуализированная редакция);
- Федеральный закон от 06.10.2003 г. № 131-ФЗ «Об общих принципах организации местного самоуправления в Российской Федерации» (в действующей редакции);
- Федеральный закон от 24. 07. 2007 г. № 221-ФЗ «О государственном кадастре недвижимости» (в действующей редакции);
- Федеральный закон «О промышленной безопасности опасных производственных объектов» от 21.07.97 г. ФЗ № 116 (с доп. и изм. 04.03.2013 г. 02.07.2013 г.);
- Нормы отвода земель для электрических сетей напряжением 0,38-750 кВ № 14278тм-т1 от 01.06.1994г.;
- Федеральный закон РФ от 12.02.1998 г. №28-ФЗ «О гражданской обороне»;
- Федеральный закон РФ от 21.12.1994 г. №68-ФЗ «О защите населения и территорий от чрезвычайных ситуаций природного и техногенного характера»;
- Технический регламент «О безопасности зданий и сооружений» №384-ФЗ от 30.12.2009 г. (в ред. 02.07.2013 г.);
- Технический регламент «О требованиях пожарной безопасности» № 123 ФЗ от 22.07.2008 г. (ред. От 10.07.2012 г.);
- Распоряжение Правительства Свердловской области от 26.12.2011г. № 2360-РП «О соблюдении требований законодательства о санитарно-эпидемиологическом благополучии населения при осуществлении градостроительной деятельности на территории Свердловской области»;
- Нормативы градостроительного проектирования Свердловской области НГПСО 1-2009.66, утвержденные постановлением Правительства Свердловской области от 15.03.2010 г. № 380-ПП;
- СП 42.13330.2011 Свод правил Градостроительство. Градостроительство. Планировка и застройка городских и сельских поселений. Актуализированная редакция СНиП 2.07.01-89*;
- Правила устройства электроустановок (ПУЭ), седьмое издание, 2003 г.;
- ГОСТ Р 55201-2012 «Порядок разработки перечня мероприятий по гражданской обороне, мероприятий по предупреждению чрезвычайных ситуаций природного и техногенного характера при проектировании объектов капитального строительства»;
- Правила установления охранных зон объектов электросетевого хозяйства и особых условий использования земельных участков, расположенных в границах таких зон (утв. Постановлением Правительства РФ от 24 февраля 2009 г. N160);
- Инструкция о порядке проектирования и установления красных линий в городах и других поселениях Российской Федерации РДС 30-201-98, утвержденная постановлением Госстроя Российской Федерации от 06.04.1998 г. № 18-30 «Об утверждении Инструкции о порядке проектирования и установления красных линий в городах и других поселениях Российской Федерации (РДС 30-201-98);

Проект межевания

Проект межевания территории разрабатывается в составе проекта планировки территории. Результатом проекта межевания территории является определение местоположения проектных границ земельных участков.

В соответствии с действующими нормативными правовыми актами на «Чертеже межевания территории» отображены:

- 1) красные линии, утвержденные в составе проекта планировки территории;
- 2) линии отступа от красных линий в целях определения места допустимого размещения зданий, строений, сооружений;
- 3) границы образуемого земельного участка на кадастровом плане территории, условный номер образуемого земельного участка;
- 4) границы зон с особыми условиями использования территорий.

Проектом межевания территории определяются площадь и границы земельных участков и частей земельных участков, образуемых для строительства объекта «ВЛ-10 кВ Бердюгино-Кириллово, отпайка к вновь устанавливаемой ТП-100/10/0,4 кВ № 3678 «Советская резерв», для электроснабжения 36-ти квартирного жилого дома, расположенного в Ирбитском р-не, д. Фомина, ул. Советская, 63-б (ООО «Мастер»). ЭСК ПС 110/10 кВ «Бердюгино».

Проектируемая территория находится в границах кадастровых кварталов 66:11:1701002 и 66:11:0108004.

Данные предоставлены филиалом ФГБУ «Федеральная кадастровая палата Федеральной службы государственной регистрации, кадастра и картографии» по Свердловской области – кадастровый план территории №66/301/16-189923 от 17.03.2016 и кадастровый план территории №66/301/16-172554 от 11.03.2016.

В границах проектирования находится 5 земельных участка. Все земельные участки попадают в границы проектирования частично:

- земельный участок с кадастровым номером 66:11:1701002:411 (аренда Общество с ограниченной ответственностью "Мастер");
- земельный участок с кадастровым номером 66:11:1701002:351 (аренда Общество с ограниченной ответственностью "Мастер");
- земли муниципальной собственности;

- земельный участок с кадастровым номером 66:11:0108004:668 (собственность Ирбитское муниципальное образование);

- земельный участок с кадастровым номером 66:11:0108004:654 (собственность Общество с ограниченной ответственностью "Агрофирма "Ирбитская").

Перечень земельных участков и их характеристика приведены в таблице №3.

Характеристика земельных участков

Таблица №3

| № п/п | Условный номер формируемого земельного участка | Кадастровый номер исходного земельного участка | Категория/ Вид разрешенного использования по кадастровым данным | Площадь, м ² | Проектное решение |
|----------|--|---|--|----------------------------|--|
| 1 | :411:чзу1 | 66:11:1701002:411 | Земли населённых пунктов/ для строительства жилого многоквартирного дома секционного типа до 3- х этажей | 75 | Формирование части земельного участка 66:11:1701002:411 (для предоставления в аренду) |
| 2 | :ЗУ1 | земли, находящиеся в государственной или муниципальной собственности | Земли населённых пунктов | 2404 | Формирование земельного участка для предоставления в аренду на основании проекта межевания территории |
| 3 | :351:чзу1 | 66:11:1701002:351 | Земли населённых пунктов/ для строительства жилого многоквартирного дома секционного типа до 3- х этажей | 194 | Формирование части земельного участка 66:11:1701002:351 (для предоставления в аренду) |
| 4 | :668:чзу1 | 66:11:0108004:668 | Земли населённых пунктов/ для сельскохозяйственного использования | 799 | Формирование части земельного участка 66:11:0108004:668 (для предоставления в аренду) |
| 5 | :654:чзу1 | 66:11:0108004:654 | Земли населённых пунктов/ для сельскохозяйственного использования | 60 | Формирование части земельного участка 66:11:0108004:654 (для предоставления в аренду) |

В настоящем проекте межевания территории предлагается образование многоконтурного земельного участка из земель, находящихся в государственной или муниципальной собственности, а также частей земельных участков.

Земельный участок формируется из земель, находящихся в государственной или муниципальной собственности в кадастровом квартале 66:11:1701002 со следующими характеристиками:

- местоположение - Свердловская обл., Ирбитский район, д. Фомина,
- категория земель – земли населенных пунктов,
- общая площадь земельного участка для аренды – 2404 кв.м.,
- разрешенное использование - коммунальное обслуживание.

Ширина полосы предлагаемого к образованию земельного участка и частей земельного участка для аренды составляет 5 м согласно документу «Нормы отвода земель для электрических сетей напряжением 0,38-750 кВ от 01.07.1994 №14278 тм-т1, утвержденные Минтопэнерго России 20.05.1994. С учетом условий и методов строительства ширина полос может быть определена проектом, утвержденным заказчиком в установленном порядке, как расстояние между проводами крайних фаз (или фаз, наиболее удаленных от ствола опоры) плюс два метра в каждую сторону.

Проект межевания территории выполнен с учетом сохранения границ и площадей существующих земельных участков, учтенных в государственном кадастре недвижимости (ГКН).

Координаты поворотных точек границ предлагаемых к образованию многоконтурного земельного участка и части земельного участка определены в системе координат МСК 66, принятой для ведения ГКН и приведены в каталоге координат поворотных точек.

Каталог координат поворотных точек формируемого земельного участка

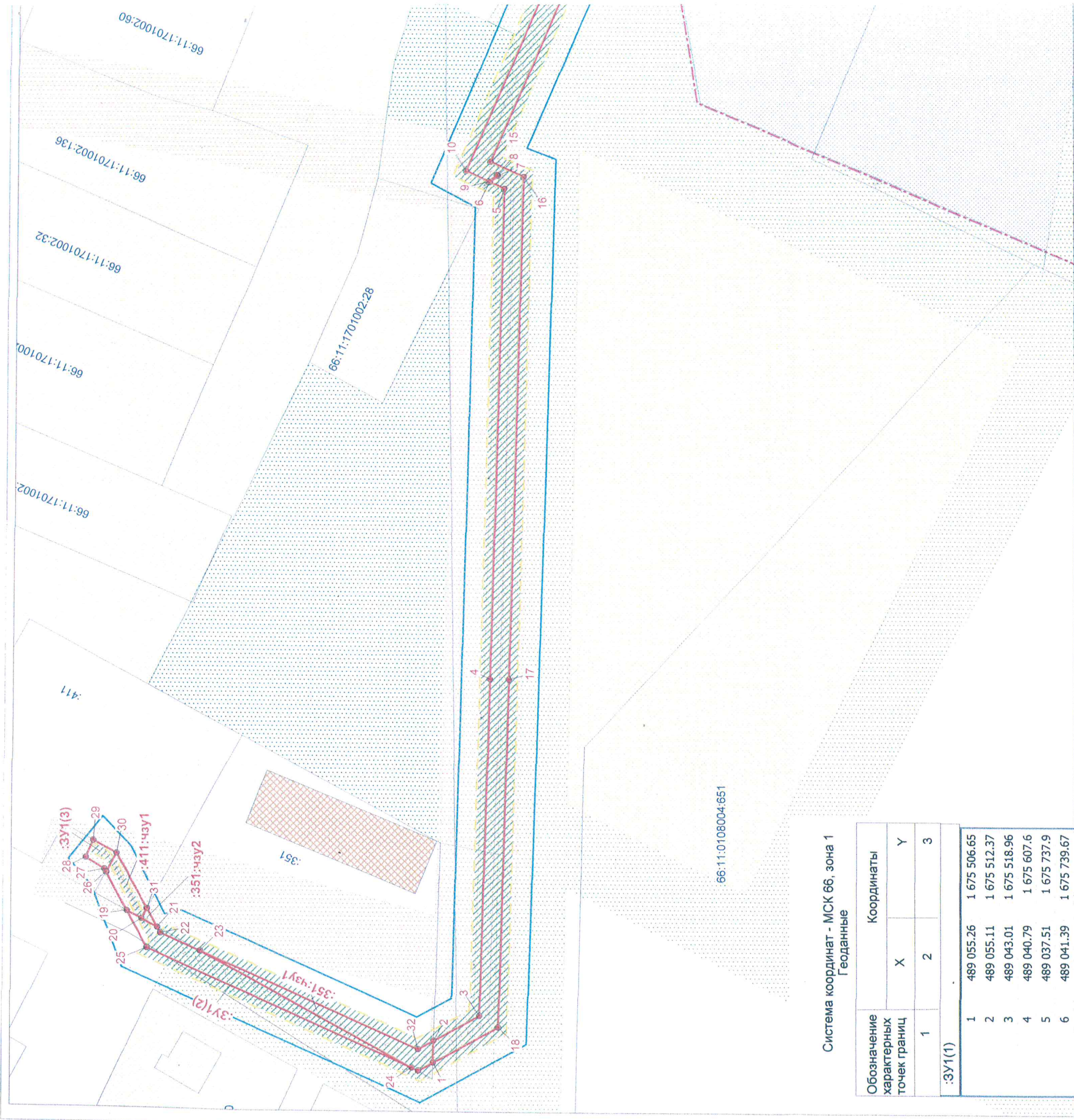
| № поворотной точки | Координата X | Координата Y |
|--------------------|--------------|--------------|
| :ЗУ1(1) | | |
| 1 | 489 055.26 | 1 675 506.65 |
| 2 | 489 055.11 | 1 675 512.37 |
| 3 | 489 043.01 | 1 675 518.96 |
| 4 | 489 040.79 | 1 675 607.60 |
| 5 | 489 037.51 | 1 675 737.90 |
| 6 | 489 041.39 | 1 675 739.67 |
| 7 | 489 039.29 | 1 675 741.34 |
| 8 | 489 039.48 | 1 675 741.57 |
| 9 | 489 041.70 | 1 675 739.81 |
| 10 | 489 047.72 | 1 675 742.55 |
| 11 | 488 999.11 | 1 675 853.87 |
| 12 | 488 976.13 | 1 675 904.92 |
| 13 | 488 972.60 | 1 675 900.59 |
| 14 | 488 994.53 | 1 675 851.85 |
| 15 | 489 041.20 | 1 675 745.03 |
| 16 | 489 032.40 | 1 675 741.13 |
| 17 | 489 035.79 | 1 675 607.47 |
| 18 | 489 038.05 | 1 675 515.96 |
| :ЗУ1(2) | | |
| 19 | 489 136.25 | 1 675 545.59 |
| 20 | 489 132.35 | 1 675 543.51 |
| 21 | 489 128.20 | 1 675 541.29 |
| 22 | 489 127.36 | 1 675 539.80 |
| 23 | 489 116.82 | 1 675 535.21 |
| 24 | 489 060.88 | 1 675 505.31 |
| 25 | 489 130.94 | 1 675 535.90 |

| :3У1(3) | | |
|------------------------|------------|--------------|
| 26 | 489 141.75 | 1 675 555.63 |
| 27 | 489 142.23 | 1 675 556.50 |
| 28 | 489 147.20 | 1 675 559.51 |
| 29 | 489 145.24 | 1 675 564.01 |
| 30 | 489 139.04 | 1 675 560.69 |
| 66:11:1701002:411:чзУ1 | | |
| 19 | 489 136.25 | 1 675 545.59 |
| 26 | 489 141.75 | 1 675 555.63 |
| 30 | 489 139.04 | 1 675 560.69 |
| 31 | 489 130.93 | 1 675 546.18 |
| 20 | 489 132.35 | 1 675 543.51 |
| 66:11:1701002:351:чзУ1 | | |
| 24 | 489 060.88 | 1 675 505.31 |
| 23 | 489 116.82 | 1 675 535.21 |
| 32 | 489 059.24 | 1 675 510.13 |
| 2 | 489 055.11 | 1 675 512.37 |
| 1 | 489 055.26 | 1 675 506.65 |
| 33 | 489 059.15 | 1 675 504.55 |
| 66:11:1701002:351:чзУ2 | | |
| 21 | 489 128.20 | 1 675 541.29 |
| 20 | 489 132.35 | 1 675 543.51 |
| 31 | 489 130.93 | 1 675 546.18 |
| 66:11:0108004:668:чзУ1 | | |
| 13 | 488 972.60 | 1 675 900.59 |
| 12 | 488 976.13 | 1 675 904.92 |
| 34 | 488 911.20 | 1 676 049.20 |
| 35 | 488 906.49 | 1 676 047.46 |
| 66:11:0108004:654:чзУ1 | | |
| 35 | 488 906.49 | 1 676 047.46 |
| 36 | 488 910.71 | 1 676 049.02 |
| 34 | 488 911.20 | 1 676 049.20 |
| 37 | 488 906.18 | 1 676 060.34 |
| 38 | 488 901.62 | 1 676 058.29 |

Сведения о существующих и предлагаемых к образованию земельных участках, проектируемых красных линиях, охранных зонах, инженерных и транспортных коммуникациях отражены на Чертеже проекта межевания территории.

Участок для обеспечения размещения строительных механизмов, хранения отвалов и резерва грунта, в том числе растительного не требуется, при необходимости будут задействованы земельные участки, принадлежащие эксплуатирующей организации. Устройства объездов, перекладки коммуникаций, площадок складирования материалов и изделий, полигонов сборки конструкций, карьеров для добычи инертных материалов не потребуется.

Проект межевания территории в виде графических и текстовых материалов является основанием для выноса в натуру (на местность) границ земельного участка, установления публичных сервитутов и формирования объектов недвижимости. Положение проектируемых опор может быть уточнено при их установлении. Координаты опор подлежат уточнению при производстве исполнительной съемки. В соответствии с Федеральным законом от 24 июля 2007 г. № 221-ФЗ «О государственном кадастре недвижимости» проект межевания является основанием для подготовки межевого плана и, соответственно, государственного кадастрового учета земельного участка.



Система координат - МСК 66, зона 1
Геоидные

| Обозначение характерных точек границ | Координаты | | |
|--|------------|--------------|--|
| | X | Y | |
| 1 | 2 | 3 | |
| :3У1(1) | | | |
| 1 | 489 055.26 | 1 675 506.65 | |
| 2 | 489 055.11 | 1 675 512.37 | |
| 3 | 489 043.01 | 1 675 518.96 | |
| 4 | 489 040.79 | 1 675 607.6 | |
| 5 | 489 037.51 | 1 675 737.9 | |
| 6 | 489 041.39 | 1 675 739.67 | |
| 7 | 489 039.29 | 1 675 741.34 | |
| 8 | 489 039.48 | 1 675 741.57 | |
| 9 | 489 041.7 | 1 675 739.81 | |
| 10 | 489 047.72 | 1 675 742.55 | |
| 11 | 489 999.11 | 1 675 853.87 | |
| 12 | 488 976.13 | 1 675 904.92 | |
| 13 | 488 972.6 | 1 675 900.59 | |
| 14 | 488 994.53 | 1 675 851.85 | |
| 15 | 489 041.2 | 1 675 745.03 | |
| 16 | 489 032.4 | 1 675 741.13 | |
| 17 | 489 035.79 | 1 675 607.47 | |
| 18 | 489 038.05 | 1 675 515.96 | |
| 19 | 489 136.25 | 1 675 545.59 | |
| 20 | 489 132.35 | 1 675 543.51 | |
| 21 | 489 128.2 | 1 675 541.29 | |
| 22 | 489 127.36 | 1 675 539.8 | |
| 23 | 489 116.82 | 1 675 535.21 | |
| 24 | 489 060.88 | 1 675 505.31 | |
| 25 | 489 130.94 | 1 675 535.9 | |
| 0 | 0 | 0 | |
| :3У1(2) | | | |
| 1 | 489 136.25 | 1 675 545.59 | |
| 2 | 489 132.35 | 1 675 543.51 | |
| 3 | 489 128.2 | 1 675 541.29 | |
| 4 | 489 127.36 | 1 675 539.8 | |
| 5 | 489 116.82 | 1 675 535.21 | |
| 6 | 489 060.88 | 1 675 505.31 | |
| 7 | 489 130.94 | 1 675 535.9 | |
| 8 | 489 136.25 | 1 675 545.59 | |
| 9 | 489 132.35 | 1 675 543.51 | |
| 10 | 489 128.2 | 1 675 541.29 | |
| 11 | 489 127.36 | 1 675 539.8 | |
| 12 | 489 116.82 | 1 675 535.21 | |
| 13 | 489 060.88 | 1 675 505.31 | |
| 14 | 489 130.94 | 1 675 535.9 | |
| 15 | 489 136.25 | 1 675 545.59 | |
| 16 | 489 132.35 | 1 675 543.51 | |
| 17 | 489 128.2 | 1 675 541.29 | |
| 18 | 489 127.36 | 1 675 539.8 | |
| 19 | 489 116.82 | 1 675 535.21 | |
| 20 | 489 060.88 | 1 675 505.31 | |
| 21 | 489 130.94 | 1 675 535.9 | |
| 22 | 489 136.25 | 1 675 545.59 | |
| 23 | 489 132.35 | 1 675 543.51 | |
| 24 | 489 128.2 | 1 675 541.29 | |
| 25 | 489 127.36 | 1 675 539.8 | |
| 26 | 489 116.82 | 1 675 535.21 | |
| 27 | 489 060.88 | 1 675 505.31 | |
| 28 | 489 130.94 | 1 675 535.9 | |
| 29 | 489 136.25 | 1 675 545.59 | |
| 30 | 489 132.35 | 1 675 543.51 | |

Система координат - МСК 66, зона 1
Геоидные

| Обозначение характерных точек границ | Координаты | | |
|--|------------|--------------|--|
| | X | Y | |
| 1 | 2 | 3 | |
| :351:чзу1 | | | |
| 24 | 489 060.88 | 1 675 505.31 | |
| 23 | 489 116.82 | 1 675 535.21 | |
| 32 | 489 059.24 | 1 675 510.13 | |
| 2 | 489 055.11 | 1 675 512.37 | |
| 1 | 489 055.26 | 1 675 506.65 | |
| 33 | 489 059.15 | 1 675 504.55 | |
| 24 | 489 060.88 | 1 675 505.31 | |
| :351:чзу2 | | | |
| 21 | 489 128.2 | 1 675 541.29 | |
| 20 | 489 132.35 | 1 675 543.51 | |
| 31 | 489 130.93 | 1 675 546.18 | |
| 21 | 489 128.2 | 1 675 541.29 | |

Система координат - МСК 66, зона 1
Геоидные

| Обозначение характерных точек границ | Координаты | | |
|--|------------|--------------|--|
| | X | Y | |
| 1 | 2 | 3 | |
| :411:чзу1 | | | |
| 19 | 489 136.25 | 1 675 545.59 | |
| 26 | 489 141.75 | 1 675 555.63 | |
| 30 | 489 139.04 | 1 675 560.69 | |
| 31 | 489 130.93 | 1 675 546.18 | |
| 20 | 489 132.35 | 1 675 543.51 | |
| 19 | 489 136.25 | 1 675 545.59 | |
| :668:чзу1 | | | |
| 13 | 488 972.6 | 1 675 900.59 | |
| 12 | 488 976.13 | 1 675 904.92 | |
| 34 | 488 911.2 | 1 676 049.2 | |
| 35 | 488 906.49 | 1 676 047.46 | |
| 13 | 488 972.6 | 1 675 900.59 | |
| :654:чзу1 | | | |
| 35 | 488 906.49 | 1 676 047.46 | |
| 36 | 488 910.71 | 1 676 049.02 | |
| 34 | 488 911.2 | 1 676 049.2 | |
| 37 | 488 906.18 | 1 676 060.34 | |
| 38 | 488 901.62 | 1 676 058.29 | |

Условные обозначения

- Граница подгот
- Границы форми
- Обозначение хаг
- Обозначение хаг
- Граница земель
- на кадастровом
- Красные линии

