



## РАСПОРЯЖЕНИЕ АДМИНИСТРАЦИЯ ИРБИТСКОГО МУНИЦИПАЛЬНОГО ОБРАЗОВАНИЯ

от 22.04.2019 № 339-ПА

г. Ирбит

### **О внесении изменений в распоряжение администрации Ирбитского муниципального образования от 28.06.2013г. №176-ПА «Об утверждении схем границ территорий, прилегающих к детским организациям Ирбитского муниципального образования, на которых не допускается розничная продажа алкогольной продукции»**

В соответствии с Постановлением Правительства Российской Федерации от 27.12.2012г. № 1425 "Об определении органами государственной власти субъектов Российской Федерации мест массового скопления граждан и мест нахождения источников повышения опасности, в которых не допускается розничная продажа алкогольной продукции, а также определении органами местного самоуправления границ прилегающих к некоторым организациям и объектам территорий, на которых не допускается розничная продажа алкогольной продукции», постановлением администрации Ирбитского муниципального образования от 31.05.2013г. № 326-ПА «Об определении границ прилегающих к некоторым организациям и объектам территорий, на которых не допускается розничная продажа алкогольной продукции в Ирбитском муниципальном образовании» и, руководствуясь статьей 28, 31 Устава Ирбитского муниципального образования:

1. Внести изменения в распоряжение администрации Ирбитского муниципального образования от 28.06.2013г. №176-ПА «Об утверждении схем границ территорий, прилегающих к детским организациям Ирбитского муниципального образования, на которых не допускается розничная продажа алкогольной продукции»:

1) Приложение №6 «Схема расположения МКДОУ Зайковский детский сад №1» изложить в новой редакции (Приложение №1 к настоящему распоряжению).

2) Приложение №17 «Схема расположения МКДОУ Ницинский детский сад» изложить в новой редакции (Приложение №2 к настоящему распоряжению).

3) Приложение №7 «Схема расположения МКДОУ Зайковский детский сад №2», считать утратившими силу.

4) Распоряжение администрации Ирбитского муниципального образования от 28.06.2013г. №176-ПА «Об утверждении схем границ территорий, прилегающих к детским организациям Ирбитского муниципального образования, на которых не допускается розничная продажа алкогольной продукции» дополнить приложением

№30 «Схема расположения МАДОУ детский сад «Жар птица» (Приложение №3 к настоящему распоряжению).

2. Настоящее распоряжение разместить на официальном сайте Ирбитского муниципального образования.

3. Контроль за исполнением настоящего распоряжения возложить на заместителя главы администрации Ирбитского МО М.М.Леонтьеву.

Глава Ирбитского  
муниципального образования

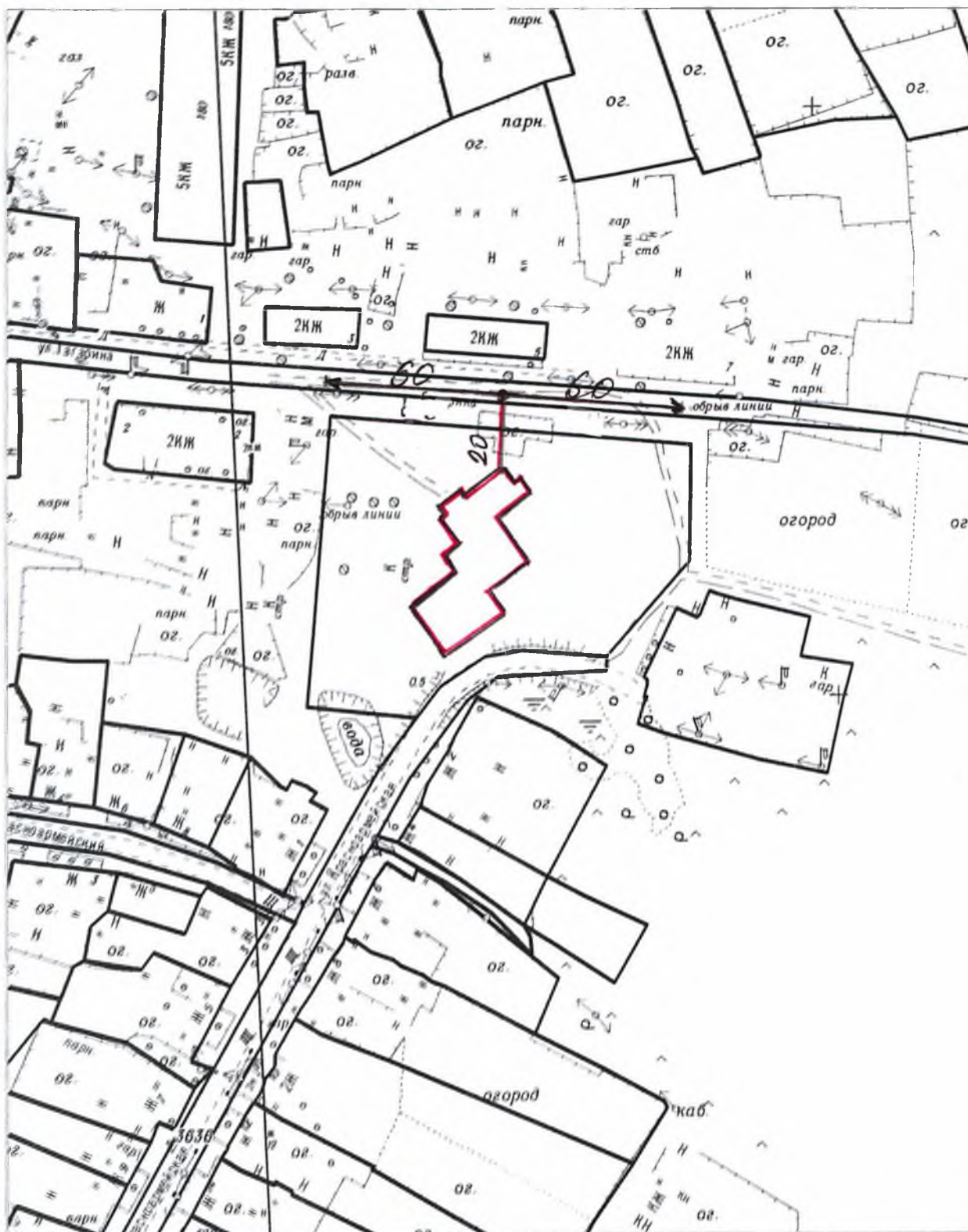


А.В.Никифоров

**Ситуационный план земельного участка  
Свердловская область Ирбитский район,  
п. Зайково, ул. Гагарина, 4  
МДОУ Зайковский детский сад № 1**

**М: 2000**

**объект**





Ситуационный план земельного участка  
Ирбитского района, Свердловской области  
с. Ницинское, ул. Центральная, 61,  
МДОУ Ницинский детский сад

М 1:2000

Объект



Ситуационный план земельного участка  
Свердловская область, Ирбитский район,  
п.г.т. Пионерский, ул. Ожиганова, 11  
МАДОУ детский сад «Жар птица»

М :2000

объект

